

## **Aspirator industrial umed și uscat 20L K- 402D/W/2200**



**Instrucțiuni de  
utilizare**

## **ATENȚIE:**

Un cablu de alimentare deteriorat trebuie înlocuit de către producător, de către o unitate de service autorizată sau de către o persoană calificată.

Deconectați fișa de alimentare de la priză înainte de curățarea și întreținerea aparatului.

- Notă: Vă rugăm să citiți cu atenție acest manual înainte de a instala sau de a pune în funcțiune echipamentul.
- Verificați dacă tensiunea de la priza de alimentare este aceeași cu tensiunea de la aparat.
- Când echipamentul nu este utilizat, scoateți fișa de la priza de alimentare înainte de a depozita echipamentul sau înainte de a efectua curățarea sau întreținerea.
- Nu curățați niciodată aparatul și nu folosiți niciodată solvenți. Nu scoateți ștecherul din priză trăgând de cablul de alimentare.
- Țineți copiii departe de dispozitiv.
- Nu lăsați cablul de alimentare să fie deteriorat, uzat sau întins.
- Nu utilizați aparatul dacă cablul de alimentare este deteriorat.
- Atunci când înlocuiți cablul de alimentare, utilizați același model de cablu.
- În nici un caz aspiratorul nu trebuie utilizat pentru aspirarea: chibriturilor aprinse, prafului fierbinte, substanțelor inflamabile și explozive, lichidelor.
- Dispozitivul nu este potrivit pentru aspirarea prafului care este dăunător pentru sănătate.
- Instrumentul trebuie depozitat într-un loc uscat.
- Întreținerea trebuie efectuată numai la centre de service autorizate.
- Echipamentul trebuie utilizat numai în scopul pentru care a fost proiectat.
- Fiți foarte atenți atunci când aspirați scările.
- Utilizați accesoriile și piesele de schimb recomandate de producător.

## Date tehnice

Tensiune nominală: 230 V

Frecvență: 50 Hz/60 Hz

Putere: 1200 W

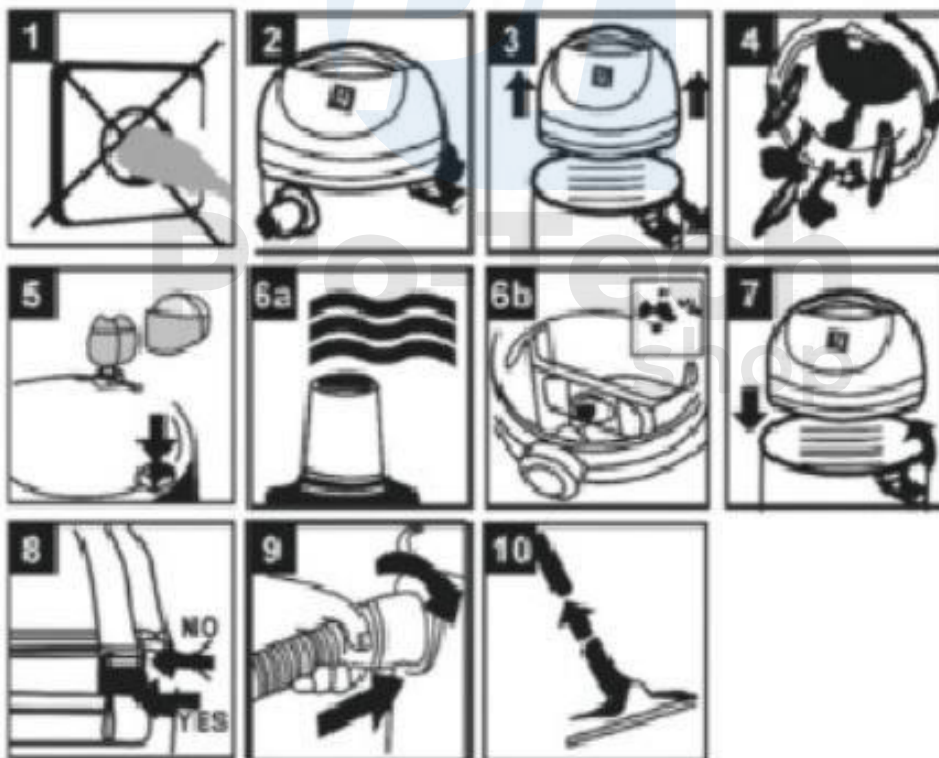
Capacitate: 20 l

Material: oțel inoxidabil Sertar

suplimentar 2000 W

Putere acustică / presiune acustică - dB (A) - Lp 92,9 dB (A), LW 105,9 dB (A),

## Instalare

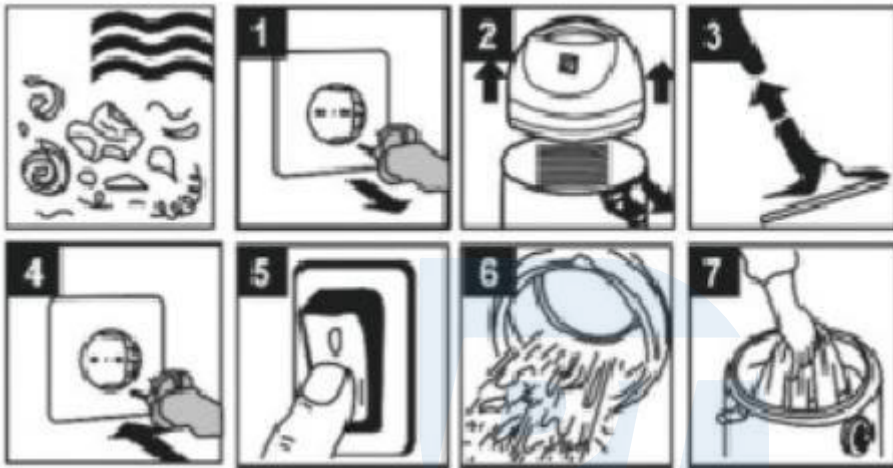


**Atenție:**

Fig. 6a: Pentru curățarea umedă, utilizați filtrul din spumă de plastic furnizat cu aparatul

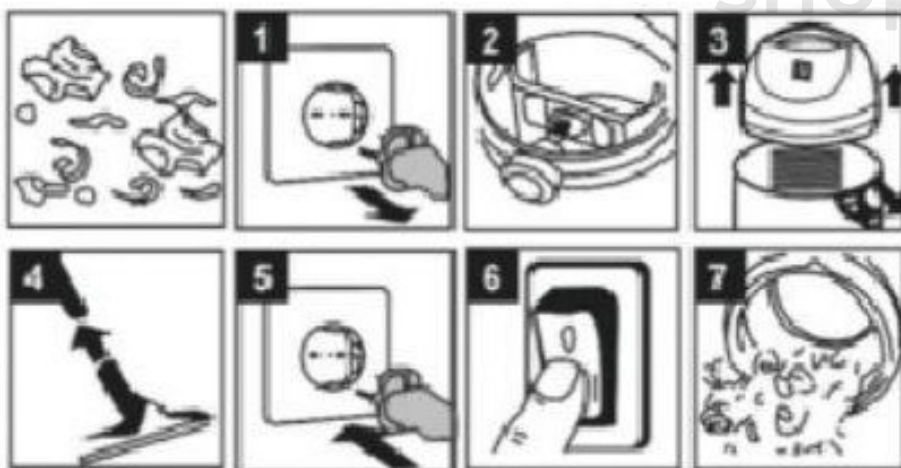
Fig. 6b: Pentru curățarea uscată, utilizați sacul furnizat cu aparatul.

**Curățare umedă**



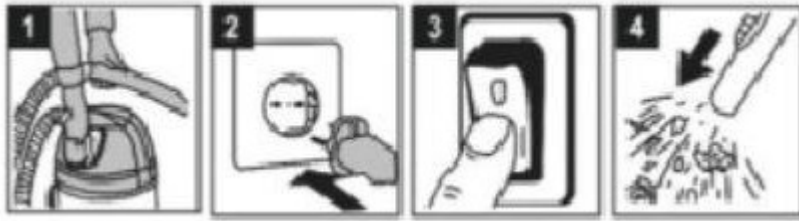
Folosiți un filtru din spumă de plastic pentru curățarea umedă.

**Curățare uscată**

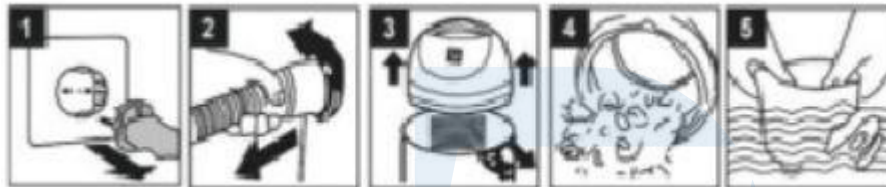


Utilizați sacul de praf furnizat pentru curățarea uscată.

## Suflarea



## Curățarea echipamentului



### Protecția mediului

Echipamentele electrice uzate nu trebuie aruncate ca deșeuri menajere. Uneltele electrice trebuie trimise la un centru de reciclare. Vă rugăm să contactați autoritățile locale pentru informații suplimentare.



Operarea în siguranță a echipamentului este posibilă numai după citirea tuturor informațiilor privind utilizarea și siguranța și cu condiția ca instrucțiunile să fie respectate cu strictețe.  
enumerare în acest ghid.

În plus, vă rugăm să citiți secțiunea privind instrucțiunile de siguranță.



Purtați o protecție auditivă adecvată pentru a preveni deteriorarea auzului. Purtați ochelari de protecție.